

PROFIL

Amplasare: Regiunea de Dezvoltare Centru este situată în partea centrală a Republicii Moldova

Suprafață: Are o suprafață totală de 10 636 km² (1.063.600 mii ha) sau 31% din suprafața totală a țării, fiind cea mai mare regiune ca mărime din Republica Moldova.

Localități componente: RDC cuprinde 13 raioane: Anenii Noi, Călărași, Criuleni, Dubăsari, Hîncești, Ialoveni, Nisporeni, Orhei, Rezina, Strășeni, Șoldănești, Telenești, Ungheni, care au 14 orașe și 340 sate.

Centrul regiunii: orașul Ialoveni

Avantaje: Proximitatea față de municipiul Chișinău, activitatea dinamică a zonei economice libere (ZEL Ungheni), pondere înaltă a populației active (76,7%), potențial de pregătire profesională (6 colegii și 14 școli profesionale), Euroregiune funcțională (Siret - Prut - Nistru), rețea de drumuri diversificată (drumuri naționale, internaționale, căi ferate), infrastructura vinăriilor extinsă, resurse forestiere bogate, monumente istorico-culturale de valoare națională, tradiții meșteșugărești bogate și diverse, resurse balneo-sanatoriale.



PERSPECTIVE ECONOMICE

- În regiune există suprafețe extinse de terenuri agricole, cu bonitate înaltă, favorabile agriculturii.
- Regiunea Centru dispune de zăcăminte de minerale utile pentru producerea materialelor de construcție – calcar, marnă, materie primă argiloasă, nisipuri, formațiuni de nisip și pietriș, diatomit și tripoli.
- Majoritatea fabricilor avicole, fabrici de prelucrare a fructelor și legumelor și întreprinderi vinicole sînt amplasate în Regiunea Centru.
- Zona Economică Liberă de la Ungheni are o amplasare geografică favorabilă pentru agenții economici, fiind în imediata vecinătate cu UE.
- Fondurile naturale și turistice din regiune oferă perspective de dezvoltare a turismului de odihnă și tratament, turismului ecologic și rural.



Zona Economică Liberă "Ungheni - Business" include o suprafață de 42,34 ha. În zonă sînt înregistrați 44 rezidenți, dintre care 17 sînt autohtoni și 27 au capital străin plasat de investitori din 6 țări: Italia, Austria, Rusia, România, Belgia și Polonia. Volumul investițiilor în zonă constituie 33,2 milioane de dolari SUA. Principalele direcții de activitate sînt: producerea și asamblarea mobilei, fabricarea PET- preform, îmbutelierea băuturilor nealcoolice și a apei potabile, producerea covoarelor, modulelor electronice, ambalajelor pentru bijuterii, vopselelor și lacurilor industriale, scândurii și a lemnului tăiat, paletelor din lemn etc.

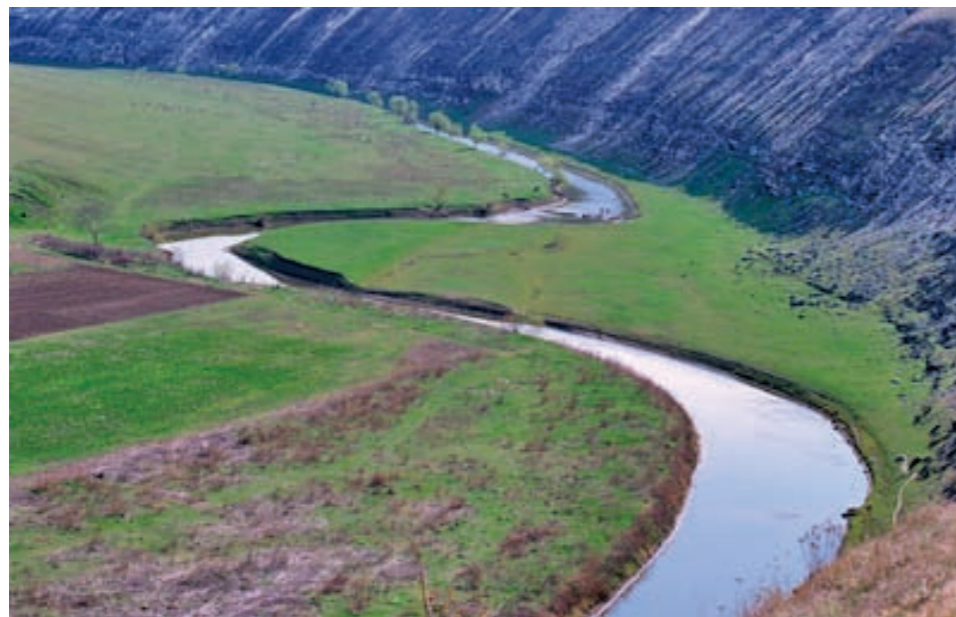
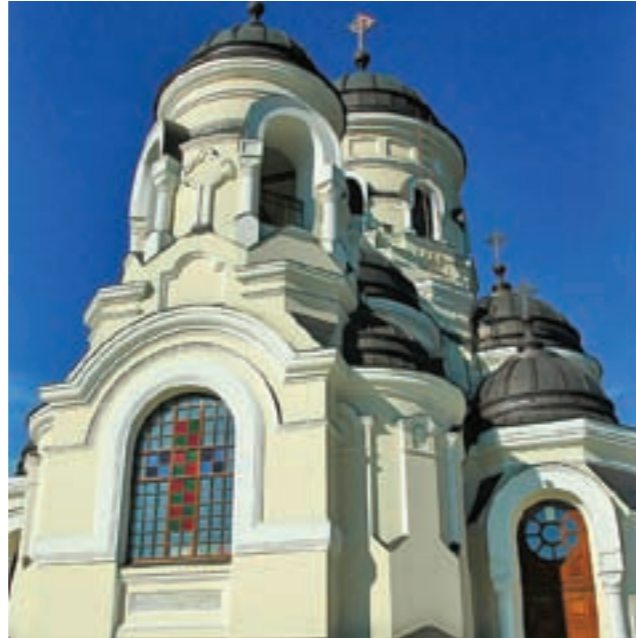
Proximitatea regiunii de capitala țării, Chișinău, oferă acces tinerilor din regiune la instituțiile de învățămînt superior și mediu, dar și posibilitatea atragerii tinerilor specialiști în regiune.



- Regiunea Centru este traversată de o rețea densă de trasee internaționale, Coridorul Economic European, Coridorul Economic Budapesta – Odessa, Coridorul Giurgiu-lești-Briceni.
- Pe teritoriul regiunii trec traseele naționale de cale ferată Bender – Chișinău - Ungheni, Revaca - Căinari, Ungheni - Bălți.
- Stația de cale ferată Ungheni este punct de trecere internațional care efectuează transport de mărfuri și pasageri, cu conexiune directă la ecartament european. Ea reprezintă cel mai mare nod de cale ferată din Regiunea Centru.
- Este în proiect construcția tronsonului de cale ferată Strășeni - Orhei - Bălți.
- În Regiunea Centru activează două porturi: Portul naval Ungheni și Portul naval Rezina.
- Operatorii de telefonie mobilă și fixă sînt prezenți în toate localitățile regiunii.

REZERVAȚII NATURALE ȘI ISTORICE

- În Regiunea Centru sînt amplasate cele mai frumoase păduri, numite Codrii Moldovei, care oferă spații pentru recreare și turism.
- Regiunea dispune de o rețea hidrologică densă, formată din râuri și râulețe, care au contribuit la formarea unor văi mari, foarte vechi și adînci, cu pante terasate.
- Regiunea abundă în monumente arheologice și istorice, peisaje și rezervații naturale, cum ar fi:
 - rezervațiile științifice Codrii și Plaiul Fagului,
 - rezervațiile naturale și peisagistice Molești-Răzeni, Sadova, Saharna, Țipova, Trebujeni,
 - Muzeul Meșteșugurilor Populare din satul Ivancea,
 - așezările pitorești din satele Saharna, Japca, Țipova.
- Peste 250 de edificii de cult de importanță națională și 27 de importanță locală sînt la dispoziția vizitatorilor, printre care mănăstiri vechi: Căpriana, Curchi, Butuceni, Saharna, Condița, Dobrușa, Hîrjauca, Racovăț etc.
- În regiune este situat Complexul muzeal „Orheiul Vechi”, o adevărată bijuterie istorică.
- Prin această zonă trece „Drumul vinului”, traseu care include cele mai importante puncte de vinificație.
- Regiunea găzduiește trei din cinci stațiuni de odihnă și tratament ale țării, cu izvoare cu ape minerale și curative.



Complexul muzeal-arheologic Orheiul Vechi este amplasat în valea râului Răut, un afluent de dreapta al Nistrului, pe teritoriul comunei Trebujeni din raionul Orhei al Republicii Moldova. Este unul din principalele obiective turistice din Republica Moldova, candidînd pentru includerea în Patrimoniul Mondial UNESCO. Complexul cuprinde cîteva zeci de hectare ale orașului medieval Orhei. Din cadrul complexului fac parte peșteri, ruinele unor fortificații, locuințe, băi, mănăstiri rupestre, atît din perioada tătaro-mongolă (sec. XIII-XIV), cît și moldovenească (sec. XV-XVI).

„Drumul Vinului în Moldova” include 29 vinării, cele mai faimoase fiind Cricova, Nisporeni, Mileștii Mici, Purcari, Romanești, Ialoveni etc. Fiecare oaspete poate aprecia, pe lîngă vinuri din soiuri europene recunoscute, cum sînt Chardonnay, Pinot, Riesling, Cabernet, Aligote, și vinuri de calitate autohtone, din struguri de Rară Neagră, Feteasca, Plăvai.



Location: This development region is located in the central part of Moldova.

Size: It has a total area of 10,636 sq.km (1,063,600 hectares), some 31% of the total area of the country, being the largest region in Moldova.

The CDR comprises 13 rayons: Anenii Noi, Calarasi, Criuleni, Dubasari, Hincesti, Ialoveni, Nisporeni, Orhei, Rezina, Straseni, Soldanesti, Telenesti, and Ungheni which have 14 towns and 340 municipalities.

Location of the Regional Development Agency: Ialoveni town.

Advantages: Proximity to Chisinau city; the dynamic activity of the Ungheni free economic zone; a high rate of employment (76.7%); professional training opportunities (six colleges and 14 vocational schools); an operational Euro-region (Siret - Prut - Nistru); a diversified network of roads (national and international highways) and railways; extensive winery infrastructure; rich forest resources; historical and cultural monuments of national significance; rich and diverse craft traditions; and, health treatment and sanatorium facilities.



- The Central Region is crossed by a dense network of international transport routes, the European Economic Corridor, the Economic Corridor Budapest – Odessa, the Briceni – Giurgiulesti Corridor.
- The national railway routes Bender - Chisinau – Ungheni, Revaca - Cainari, Ungheni – Balti pass through the region.
- Ungheni railway station is the international crossing point for the carriage of goods and passengers, with direct connections to the European railway gauge. It is the largest railway hub in the Central Region.
- The Straseni - Orhei - Balti railway is to be constructed.
- The Central region includes two ports: Ungheni and Rezina.
- Mobile and fixed telephone operators are present in all areas of the region.

ECONOMIC PROSPECTS

- The region has large areas of agricultural land of high quality.
- The Centre region has deposits of minerals useful for the production of construction materials – limestone, marl, clay, sand, gravel, diatomite and rotten stone.
- The majority of Moldovan poultry factories, vegetable and fruit processing plants, and wineries are located in the Central Region.
- The Ungheni Free Economic Zone has a favourable geographic location for businesses, being in close proximity to the EU.
- Natural and tourism resources in the region offer opportunities for the development of leisure activities, sanatoriums, ecological and rural tourism.

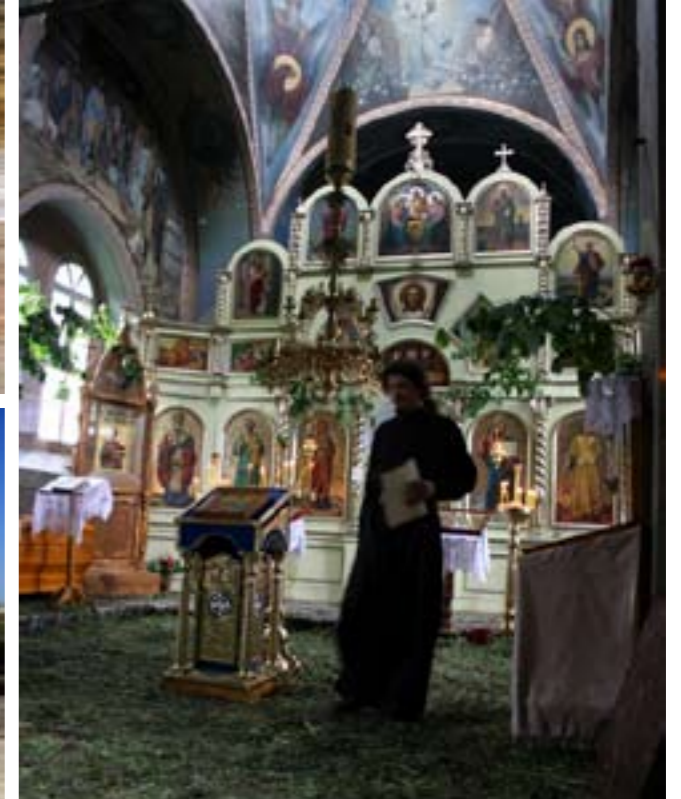


“Ungheni - Business” Free Economic Zone has an area of 42.34 ha. The zone has 44 firms registered, of which 17 are domestic and 27 are foreign investments from 6 countries: Italy, Austria, Russia, Romania, Belgium and Poland. Total investment in the zone amounts to USD 33.2 million. The key areas of activity are: the production and assembly of furniture; the manufacture of PET Preform; bottling of soft drinks and drinking water; the production of carpets; electronic modules; jewellery making; industrial paints and varnishes; and, timber and cut wood products, including pallets.

The proximity of the region to the capital city Chisinau provides access to higher and secondary education, but can also attract young professionals in the region.

NATURE RESERVES AND PLACES OF HISTORICAL INTEREST

- The Centre Region has beautiful forests, known as Moldova's Codri, that provide space for recreation and tourism.
- The region has a dense hydrological network, consisting of rivers and streams that contributed to the creation of large and deep valleys with terraced slopes.
- The region abounds in places of historical interest and natural features, such as:
 - The scientific reserves of Codri and Plaiul Fagului;
 - The natural and landscape reserves of Molești-Razeni, Sadova, Saharna, Tipova, Trebujeni;
 - The Ivancea village Museum of Folk Craft; and,
 - The picturesque villages of Saharna, Japca, and Tipova.
- Over 250 religious buildings of national importance and 27 of local importance are open to visitors, including the former convents at Capriana, Curchi, Butuceni, Saharna, Condrita, Dobrusa, Hirjauca and Racovita.
- The "Old Orhei" museum complex – a true historical gem – is located in the region.
- The area is crossed by the Wine Route that includes the most important wine locations in the country.
- The region hosts three of the five leisure and health treatment resorts in the country, with curative and mineral water springs.



The museum and archaeological complex "Old Orhei" is located in the valley of the Raut River, a tributary of Dniester River, in the Trebujeni commune, Orhei rayon. It is one of the main tourist attractions in Moldova and is a candidate for inclusion in the UNESCO World Heritage list. The complex includes several tens of hectares of the medieval Orhei town. The complex includes cave and ruined fortifications, houses, baths, and cave monasteries from the Mongolian (XIII-XIV) and Moldovan periods (XV-XVI).

The Wine Route in Moldova includes 29 wineries, the most famous being Cricova, Nisporeni, Milestii Mici, Purcari, Romanesti, Ialoveni etc. Besides wines from known European grape varieties such as Chardonnay, Pinot Noir, Riesling, Cabernet and Aligote, guests may also appreciate the quality local wines from local grape varieties like Rara Neagra, Feteasca and Plavai.



Расположение: Регион Развития Центр расположен в центральной части Республики Молдова

Площадь: Общая площадь 10 636 km² (1.063.600 тысяч га), или 31% от общей площади страны, будучи территориально, самым большим регионом Республики Молдова.

Входящие в состав населенные пункты: РРЦ охватывает 13 районов: Новые Анены, Калараш, Криуляны, Дубэсары, Хынчешты, Яловены, Ниспорены, Оргеев, Резина, Страшены, Шолданешты, Теленешты, Унгены, которые имеют 14 городов и 340 сел.

Центр региона: город Яловены

Преимущества: Близость к муниципию Кишинев, динамичная деятельность свободной экономической зоны (СЭЗ Унгены), высокая доля активного населения (76,7%), потенциал профессиональной подготовки (6 колледжей и 14 профессиональных школ), функциональный Еврорегион (Сирет-Прут-Днестр), разнообразная дорожная сеть (национальные и международные дороги, железные дороги), широкая инфраструктура винных фабрик, богатые лесные ресурсы, памятники истории и культуры, национального значения, богатые разнообразные ремесленные традиции, санаторно-оздоровительные ресурсы.



ЭКОНОМИЧЕСКИЕ ПЕРСПЕКТИВЫ

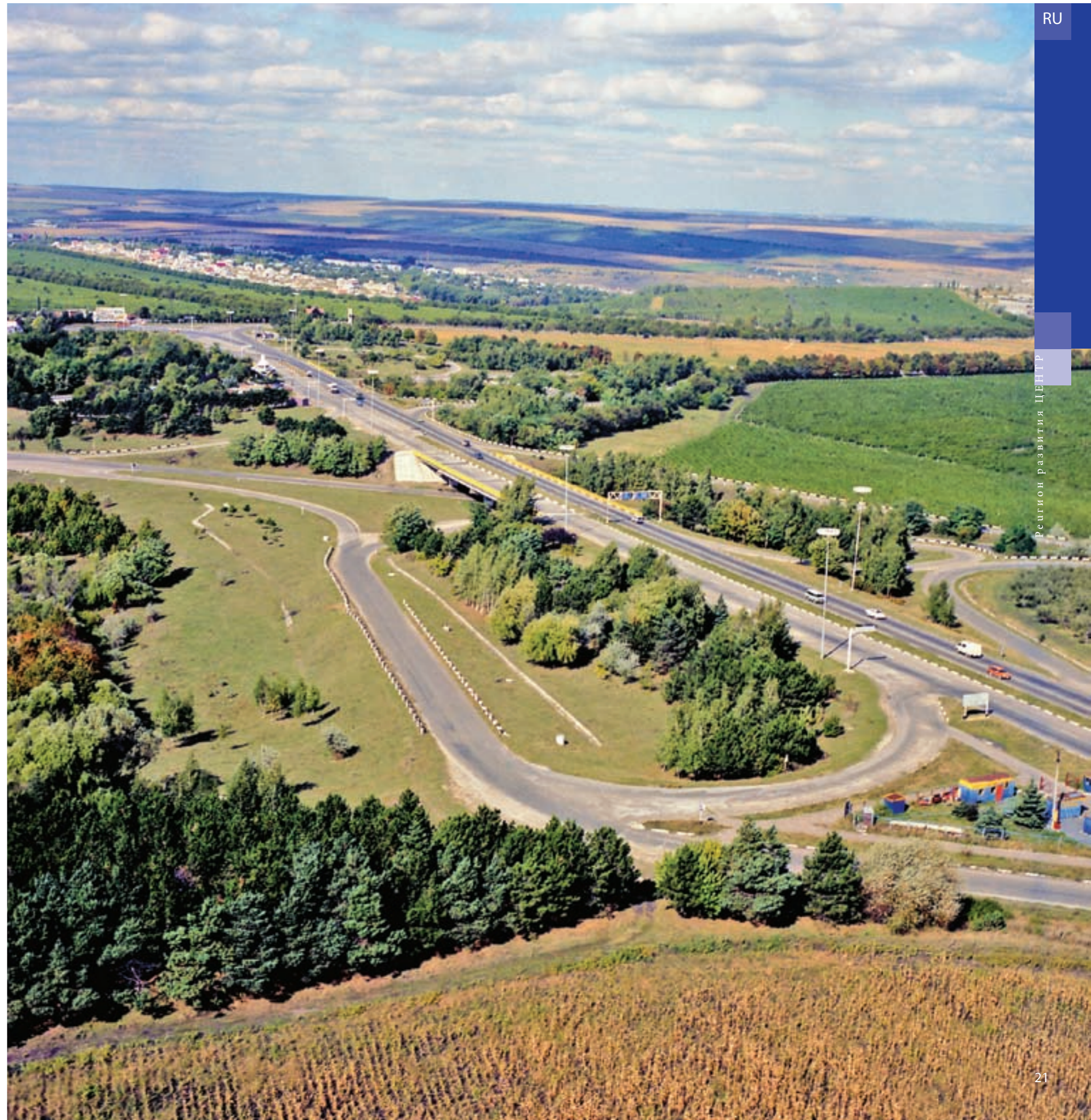
- В регионе существуют обширные сельскохозяйственные площади, высокого плодородия, благоприятные для сельского хозяйства.
- Регион Центр располагает минеральными ресурсами, полезными в производстве строительных материалов - известняк, мергель, глинистое сырье, пески, образования песка и гравия, диатомит и триполи.
- Большинство птицефабрик, фабрик по переработке фруктов и овощей и винодельческих предприятий находятся на территории Региона Центр.
- Свободная Экономическая Зона в Унгенах имеет благоприятное географическое расположение для экономических агентов, находясь в непосредственном соседстве с ЕС.
- Природные и туристические фонды региона, предоставляют перспективы для развития туризма отдыха и оздоровления, экологического и сельского туризма.

Свободная Экологическая Зона «Унгень-Бизнес» занимает площадь в 42,34 га. В зоне зарегистрировано 44 резидента, из которых 17 местные и 27 с иностранным капиталом, внесенным инвесторами из 6 стран: Италия, Австрия, Россия, Румыния, Бельгия и Польша. Объем инвестиций в зону, составляет 33,2 млн. долларов США. Главными направлениями деятельности являются: производство и сборка мебели, производство PET- preform, розлив безалкогольных напитков и питьевой воды, производство ковров, электронных модулей, упаковок для бижутерии, красок и промышленных лаков, древесины и обрезной доски, деревянных поддонов и т.д.

Близость к столице страны, Кишинев, предоставляет молодежи доступ к высшим и средним образовательным учреждениям, а также возможность привлечения молодежи в регион.



- Регион Центр пересечен обширной сетью международных трасс, Экономический Европейский Коридор, Экономический Коридор Будапешт-Одеса, Коридор Джурджулешты-Бричаны.
- По территории региона проходят национальные трассы железной дороги Бендеры-Кишинев-Унгены, Ревака-Кэинары, Унгены-Бельцы.
- Железнодорожная станция Унгены является пунктом международного переезда, который осуществляет перевозку товаров и пассажиров, с прямым соединением к европейской разводке. Она представляет собой самый большой узел железной дороги Региона Центр.
- В проекте находится строительство железнодорожной плети Стрэшень-Оргеев-Бельцы.
- В Регионе Центр действуют два порта: Судоходный Порт Унгень и судоходный Порт Резина
- Операторы мобильной и фиксированной телефонной связи присутствуют во всех населенных пунктах региона.



ПРИРОДНЫЕ И ИСТОРИЧЕСКИЕ РЕЗЕРВАЦИИ

- В Регионе Центр расположены самые красивые леса, называемые Кодры Молдовы, которые предоставляют места для отдыха и туризма.
- Регион располагает мощной гидрологической сетью, состоящей из рек и ручейков, которые способствовали формированию больших оврагов, старых и глубоких, с выраженным террасированием склонов.
- В регионе множество исторических и археологических памятников, природные и ландшафтные резервации, как например:
 - научные резервации Кодры и Страна Бука,
 - природные и ландшафтные резервации Молешть-Резень, Садова, Сахарна, Ципова, Требужень,
 - Музей Народных Ремесел в селе Иванча,
 - живописные поселения Сахарна, Жапка, Цыпова.
- Более 250 культовых сооружений национального значения и 27 местного значения, находятся в расположении посетителей, среди которых старые монастыри: Кэприяна, Курки, Бутучень, Сахарна, Кондрица, Добруша, Хыржаука, Раковэц и др.
- В регионе расположен Музейный Комплекс «Старый Оргеев», настоящая историческая сокровищница.



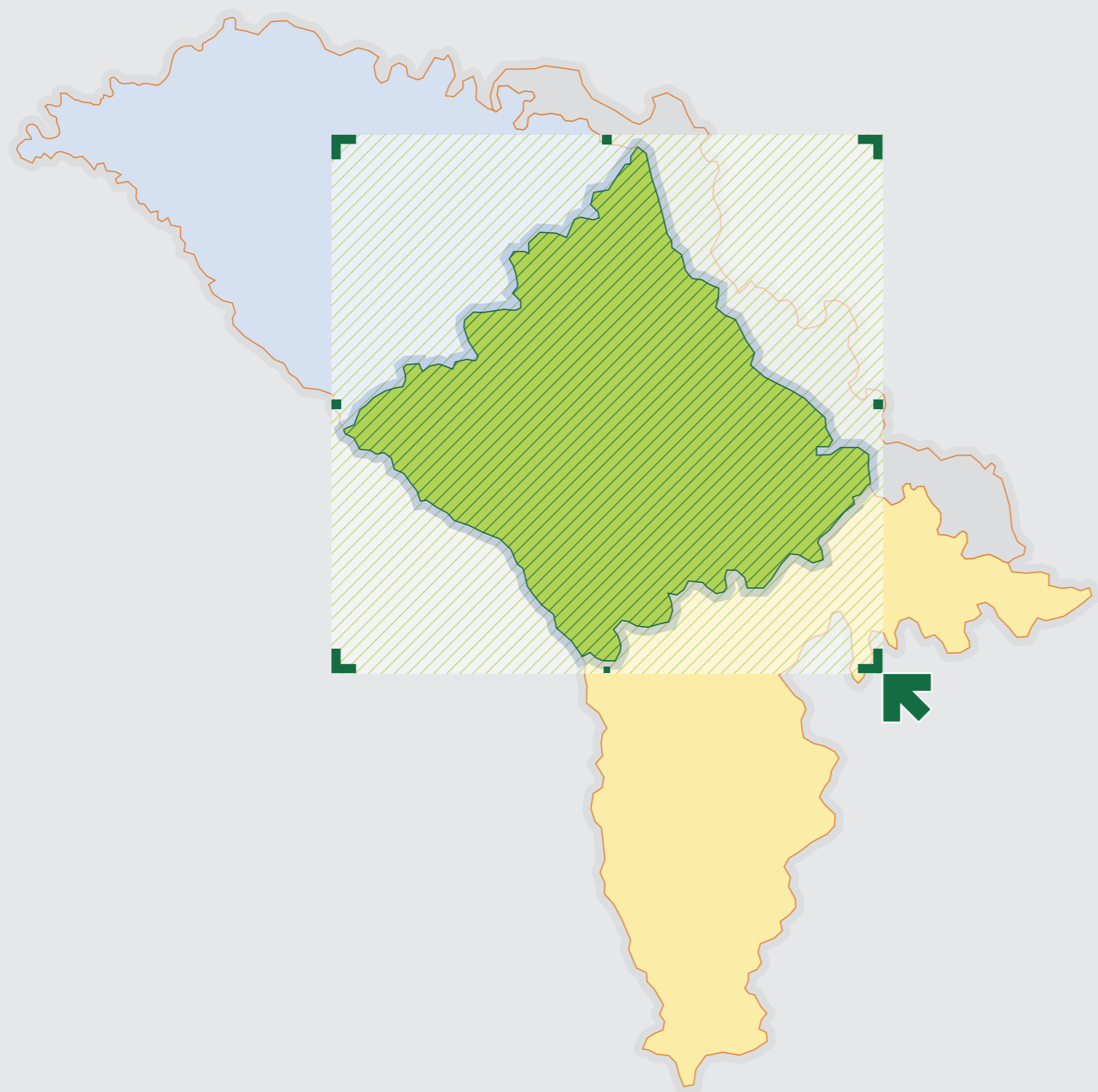
- Через эту зону проходит «Путь Вина», маршрут который включает в себя самые важные пункты виноделия.
- Регион обладает тремя из пяти зон отдыха и оздоровления страны, с родниками минеральных и лечебных вод.



Музейно-археологический комплекс Старый Оргеев, расположен в низине реки Рэут, правый приток Днестра, на территории села Требужены, Оргеевского района, Республики Молдова. Является одним из главных туристических объектов Республики Молдова, кандидат включения в Список Всемирного Наследия ЮНЕСКО. Комплекс охватывает несколько десятков гектаров средневекового города Оргеев. В состав комплекса входят пещеры, руины укреплений, жилища, бани, пещерные монастыри, как татаро-монгольского периода (XIII-XIV век.), так и молдавского периода (XV-XVI век.).

«Путь Вина в Молдове» включает 29 винных фабрик, самые знаменитые это: Крикова, Ниспорены, Милештий Мичь, Пуркарь, Романешть, Яловень и др. Каждый гость может оценить помимо вин признанных европейских сортов, как Шардоне, Пино, Реслинг, Кабернет, Алиготе, и марочные местные вина из винограда Рарэ Нягрэ, Фетяска, Плэвай.





Agenția de Dezvoltare Regională Centru
Republica Moldova, MD-6801
or. Ialoveni, str. Alexandru cel Bun, 33
Tel./Fax + 373 268 2 66 71
Email: office@adrcentru.md
www.adrcentru.md

Ministerul Dezvoltării Regionale și Construcțiilor
Republica Moldova, MD-2005
mun. Chișinău, str. Cosmonauților, 9
Tel. (+ 373 22) 20-45-69
fax (+ 373 22) 22- 07-48
E-mail: mcdm@mcdm.gov.md
www.mcdm.gov.md

*Bine ați venit în Regiunea de
Dezvoltare **Centru!***

*Welcome to the **Centre**
Development Region!*

*Добро пожаловать в
Регион Развития **Центр!***

